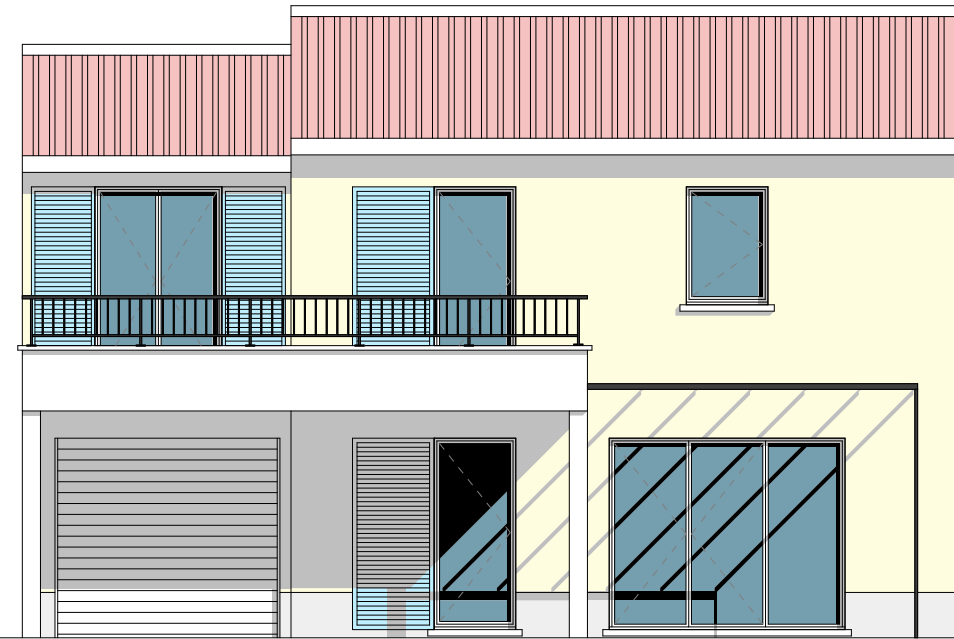
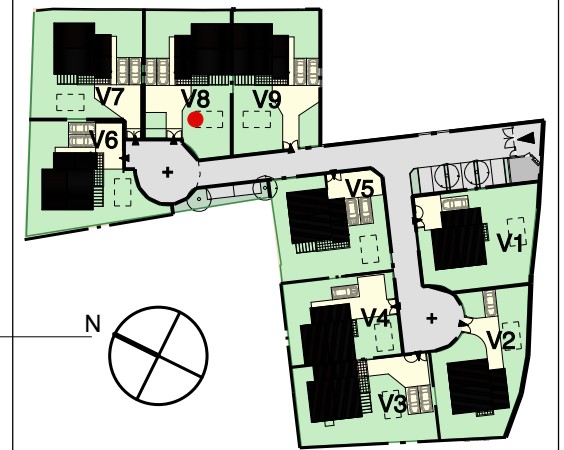


FAÇADE NORD/OUEST



SUD/OUEST



VILLA 8

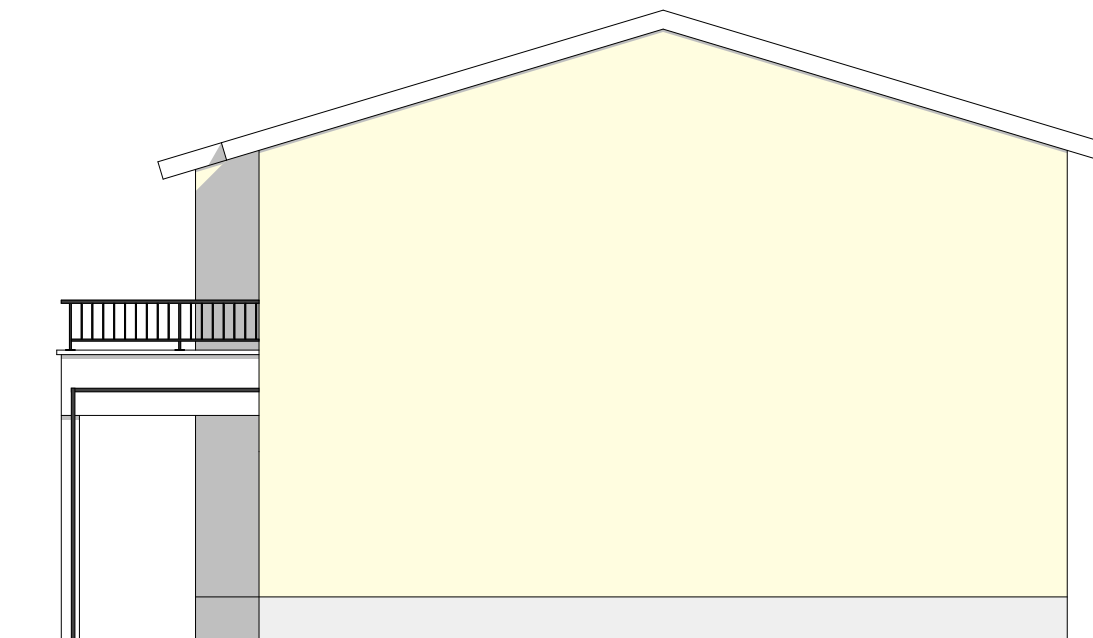
PARCELLE 8 : 411 m²

Date 23-01-2024

Niveau	Type	Surface
2 Etages	T5 Duplex	106,48 m ²
Rdc		51,24 m²
Entrée		5,49 m ²
Séjour + Cuisine		28,01 m ²
Chambre 1		11,28 m ²
Salle d'eau 1		4,09 m ²
Wc 1		2,37 m ²
1° Etage		55,24 m²
Chambre 2		11,87 m ²
Chambre 3		10,83 m ²
Salle d'eau 2		4,62 m ²
Wc 2		1,78 m ²
Palier		8,18 m ²
Chambre 4		17,96 m ²
SURFACE HABITABLE :		106,48 m²
Balcon		9,00 m ²
Garage		14,00 m ²
Espaces verts		230,87 m ²
Circulations		96,94 m ²



FAÇADE NORD/EST



FAÇADE SUD/EST

Résidence LES AMANDIERS
129, Avenue de Marseille
13127 VITROLLES

SCCV LES AMANDIERS
39, rue Montgrand
13006 MARSEILLE

EMPLACEMENT ELEMENTS DE CUISINE - - - -
LL LAVE-LINGE
LL LAVE-VAISSELLE
F BLOC CUISSON
R REFRIGERATEUR

F - PF FENETRE - PORTE FENETRE
VR VOLET ROULANT
VRe VOLET ROULANT ELECTRIQUE
FAUX-PLAFOND, SOFFITE H 2,10 MINI
PARE-DOUCHE - - - -

GTL TABLEAU ELECTRIQUE
(GAINÉ TECHN. LOGEMENT)
PAC POMPE A CHALEUR
SS SECHE SERVIETTES

NOTA : "Les emplacements des divers meubles ou éléments figurant sur le plan sont positionnés uniquement à titre indicatif. Les cotes et surfaces sont données sous réserve des impératifs de construction et des tolérances d'exécution. S'ils sont représentés, les retombées, les soffites, les faux-plafonds, les canalisations, ou les radiateurs sont figurés à titre indicatif. La surface des placards est comprise dans celle des pièces attenantes. Ce plan peut subir des modifications dues à des tolérances d'exécution et des impératifs techniques. Il en est de même en ce qui concerne les haies et les arbustes."